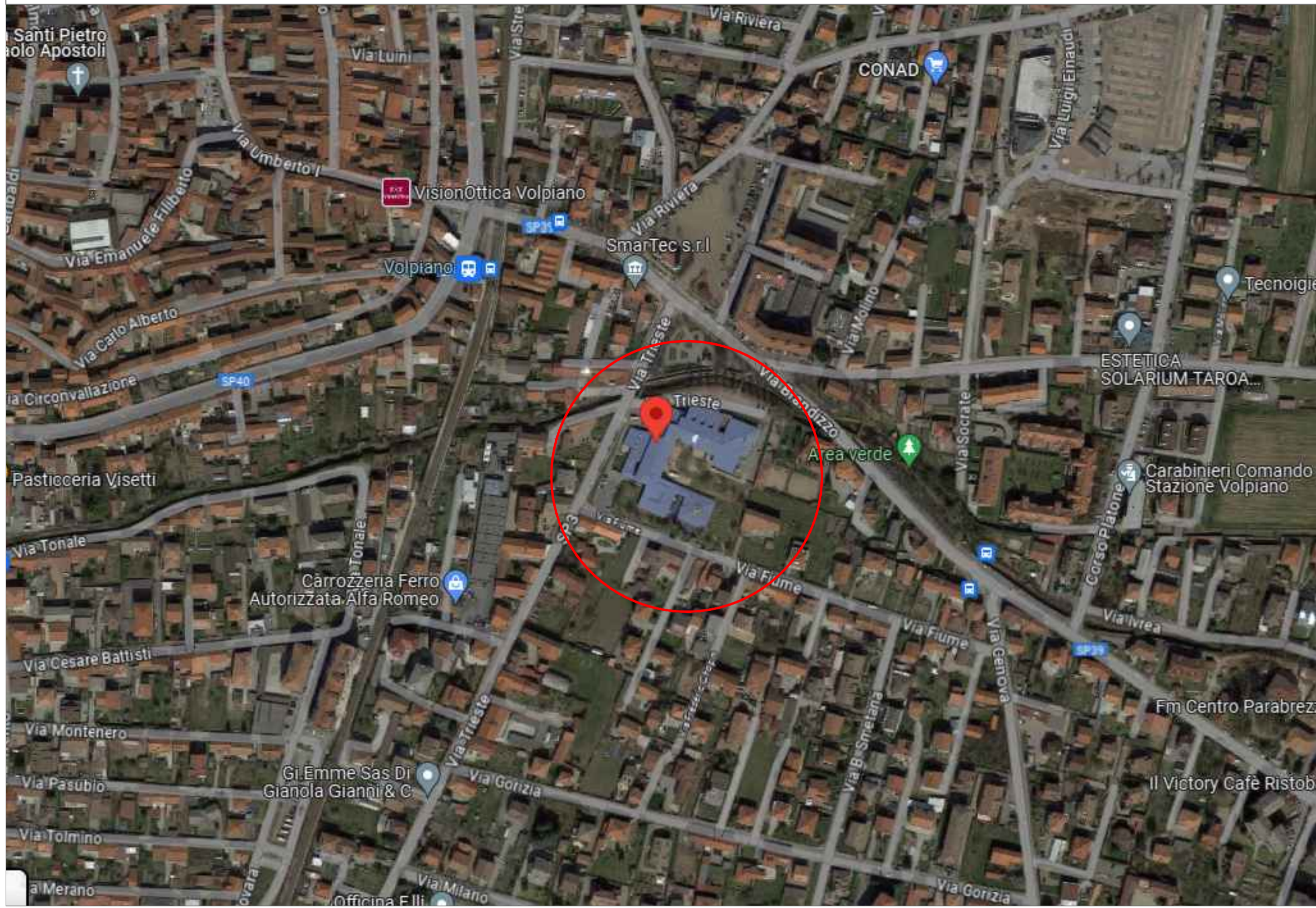


ORTOFOTO - FONTE GOOGLE MAPS



INGRESSO PRINCIPALE VIA TRIESTE - FONTE GOOGLE MAPS



VISTA LATERALE VIA TRIESTE - FONTE GOOGLE MAPS



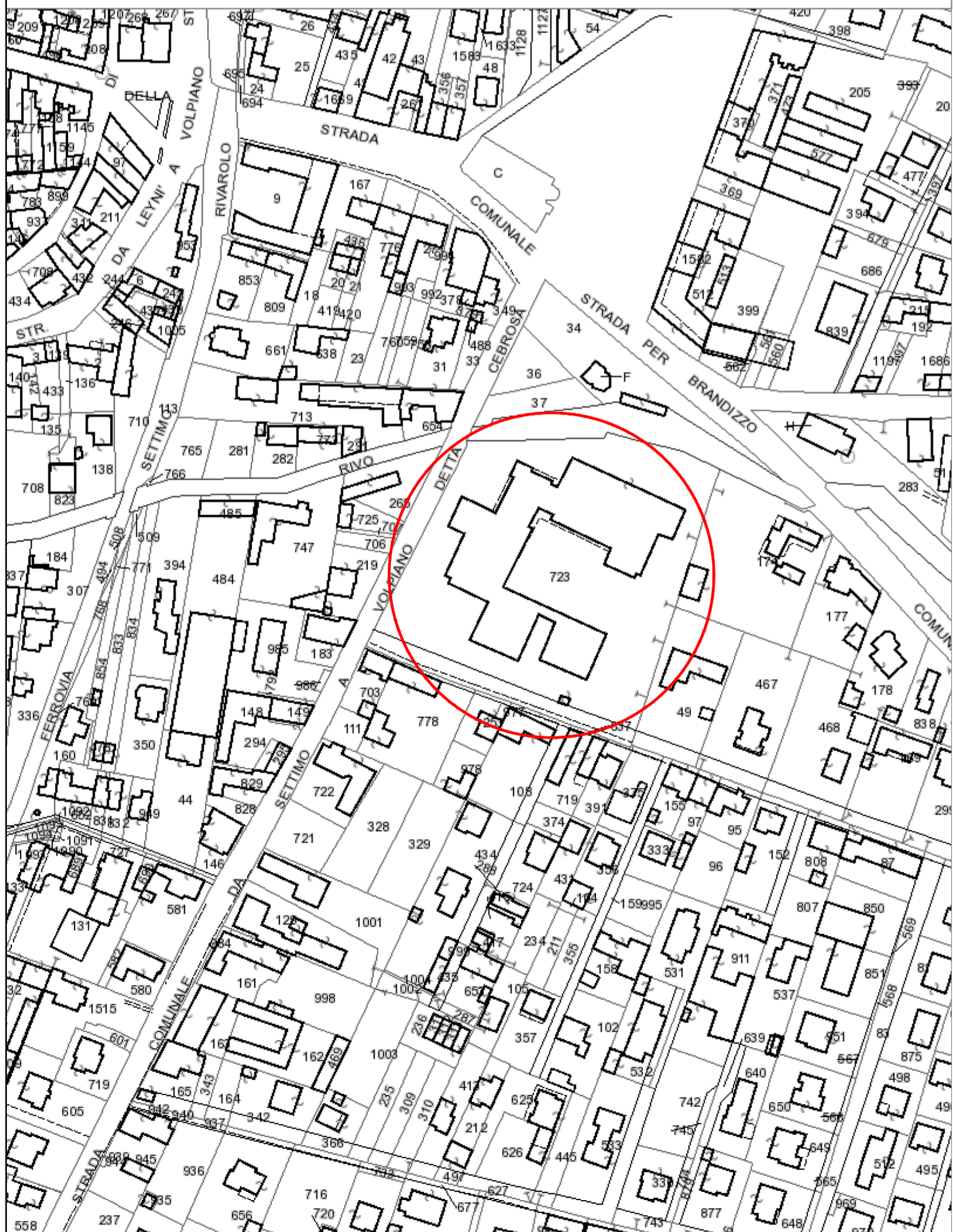
VISTA LATO RIO SAN GIOVANNI - SALA POLIVALENTE



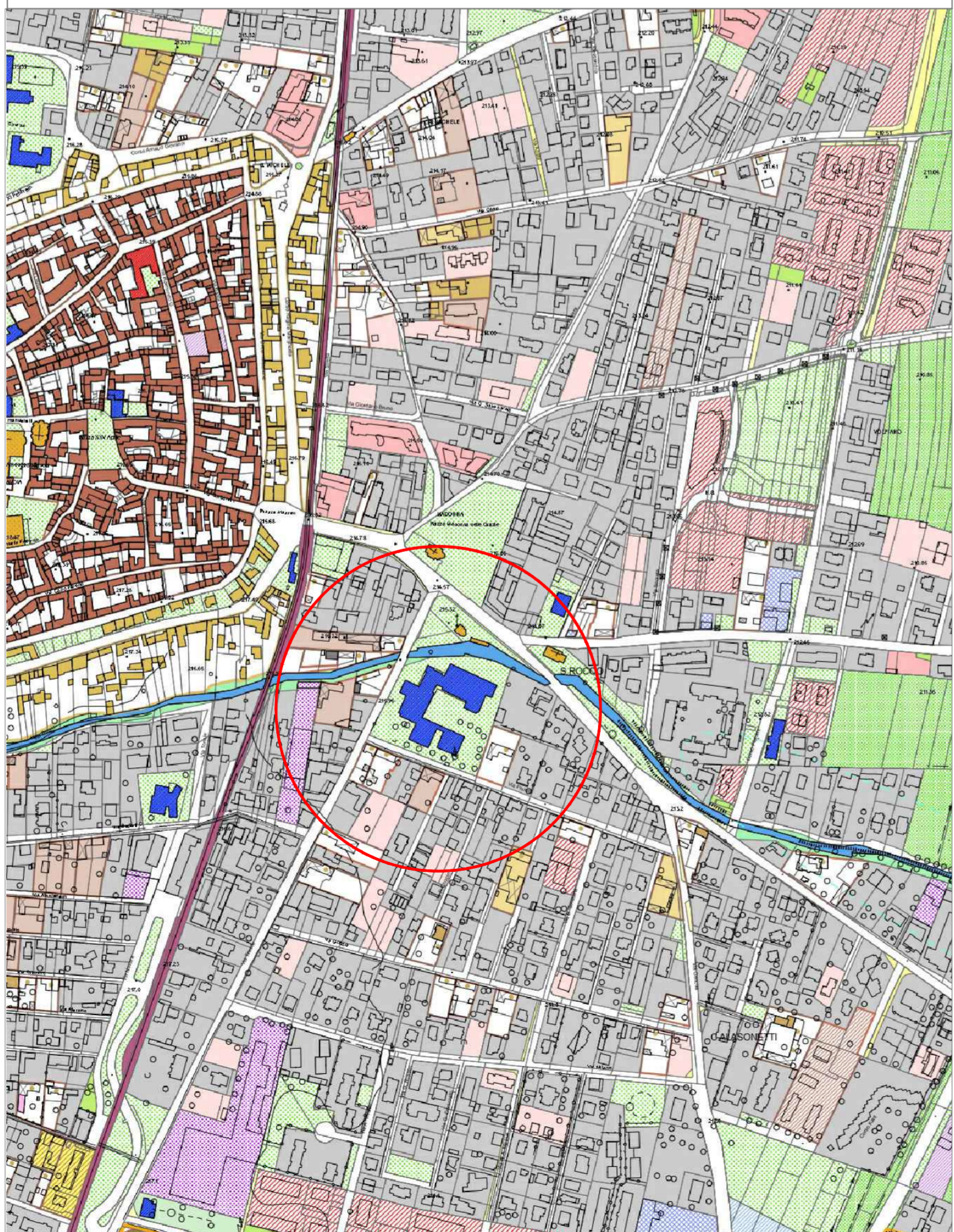
VISTA LATO RIO SAN GIOVANNI - PALESTRA - FONTE GOOGLE MAPS



ESTRATTO CATASTALE 1:2000



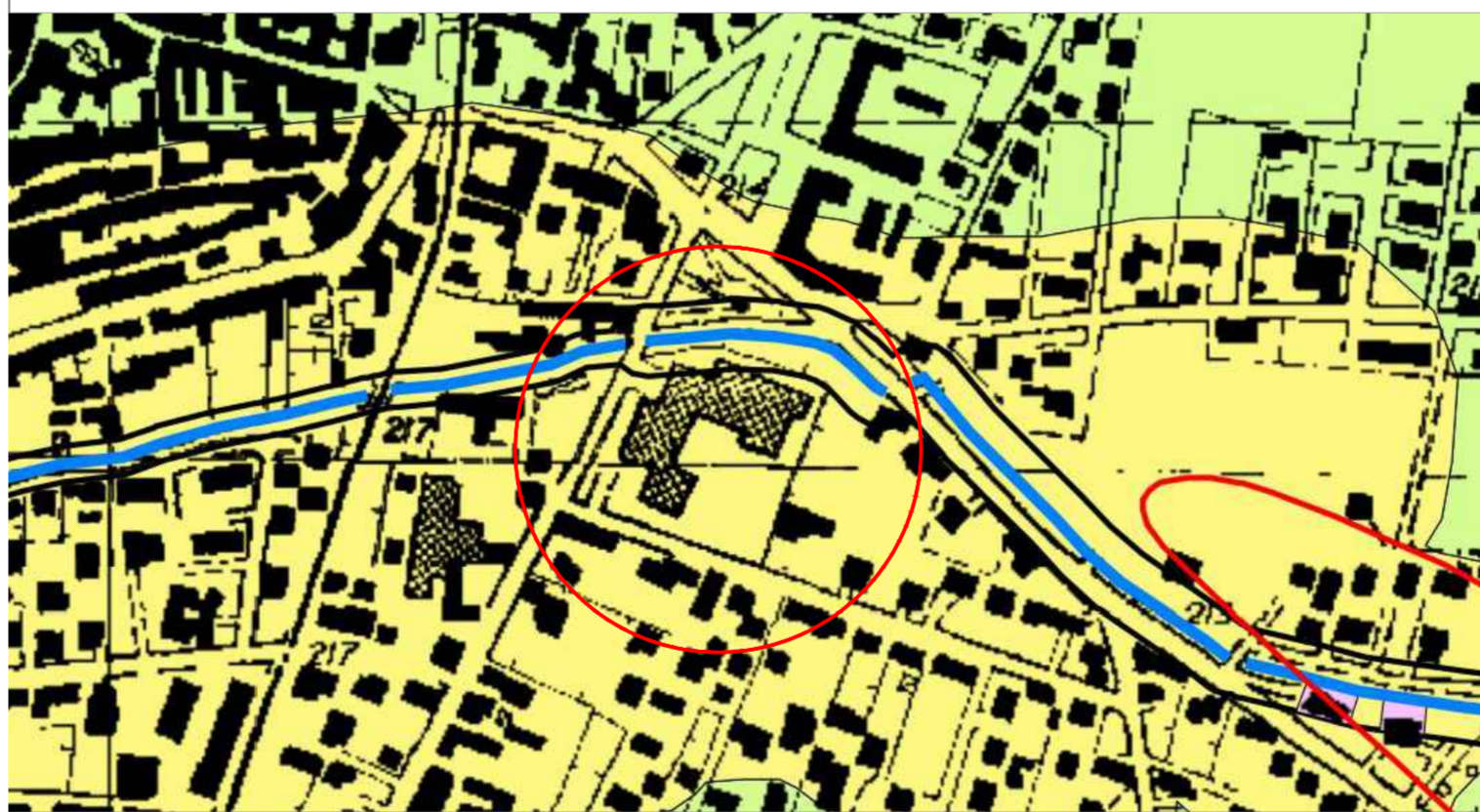
ESTRATTO DI P.R.G. 1:5000



LEGENDA P.R.G.

LEGENDA	Destinazione d'uso SERVIZI GENERALI
HABITAT UMANO - APPARATO ABITATIVO Destinazione d'uso RESIDENZIALE	1-18 AG Spazi per servizi generali
RM Insediamenti marginali o isolati	1-18 AG Spazi per servizi generali
Destinazione d'uso STANDARD URBANISTICO RESIDENZIALE	1-18 AG Spazi per servizi generali
Ba Abitazioni sociali a parcheggio esistente/potenziato	1-18 AG Spazi per servizi generali
Bv Spazi pubblici (verde sport) esistente/progettato	1-18 AG Spazi per servizi generali
HABITAT UMANO - APPARATO PROTETTIVO Destinazione d'uso RESIDENZIALE	1-18 AG Spazi per servizi generali
PA Parchi attrezzati	1-18 AG Spazi per servizi generali
LA Laghi attrezzati	1-18 AG Spazi per servizi generali
Destinazione d'uso SERVIZI GENERALI	1-18 AG Spazi per servizi generali
AP Zone di captazione idrografica (SPTA) di Torino	1-18 AG Spazi per servizi generali
HABITAT UMANO - APPARATO PRODUTTIVO Destinazione d'uso ATTIVITA' PRODUTTIVE DEL SETTORE PRIMARIO	1-18 AG Spazi per servizi generali
EA Agricoltura intensificata	1-18 AG Spazi per servizi generali
M Manifatture esistenti	1-18 AG Spazi per servizi generali
EU Aree urbane	1-18 AG Spazi per servizi generali
EB Aree urbane boscate	1-18 AG Spazi per servizi generali
ENR Natura rurale	1-18 AG Spazi per servizi generali
EO Origini (orti urbani)	1-18 AG Spazi per servizi generali
EAC Acquedotti	1-18 AG Spazi per servizi generali
EP Aree di protezione degli insediamenti	1-18 AG Spazi per servizi generali
HABITAT UMANO - APPARATO SUBSIDIARIO Destinazione d'uso ATTIVITA' PRODUTTIVE DEL SETTORE SECONDARIO	1-18 AG Spazi per servizi generali
IE Impianti produttivi esistenti conformi	1-18 AG Spazi per servizi generali
IR Aree di coprio e compensazione	1-18 AG Spazi per servizi generali
IN Aree di nuovo impianto	1-18 AG Spazi per servizi generali
Destinazione d'uso ATTIVITA' TERZIARIE	1-18 AG Spazi per servizi generali
TD Depositi di prodotti combustibili	1-18 AG Spazi per servizi generali
Destinazione d'uso STANDARD URBANISTICO DELLE ATTIVITA' PRODUTTIVE SECONDARIE E TERZIARIE	1-18 AG Spazi per servizi generali
Ba Spazi per attrezzature di servizio: esistente/progettato	1-18 AG Spazi per servizi generali
Bv Spazi per attrezzature di servizio per verde: esistente/progettato	1-18 AG Spazi per servizi generali

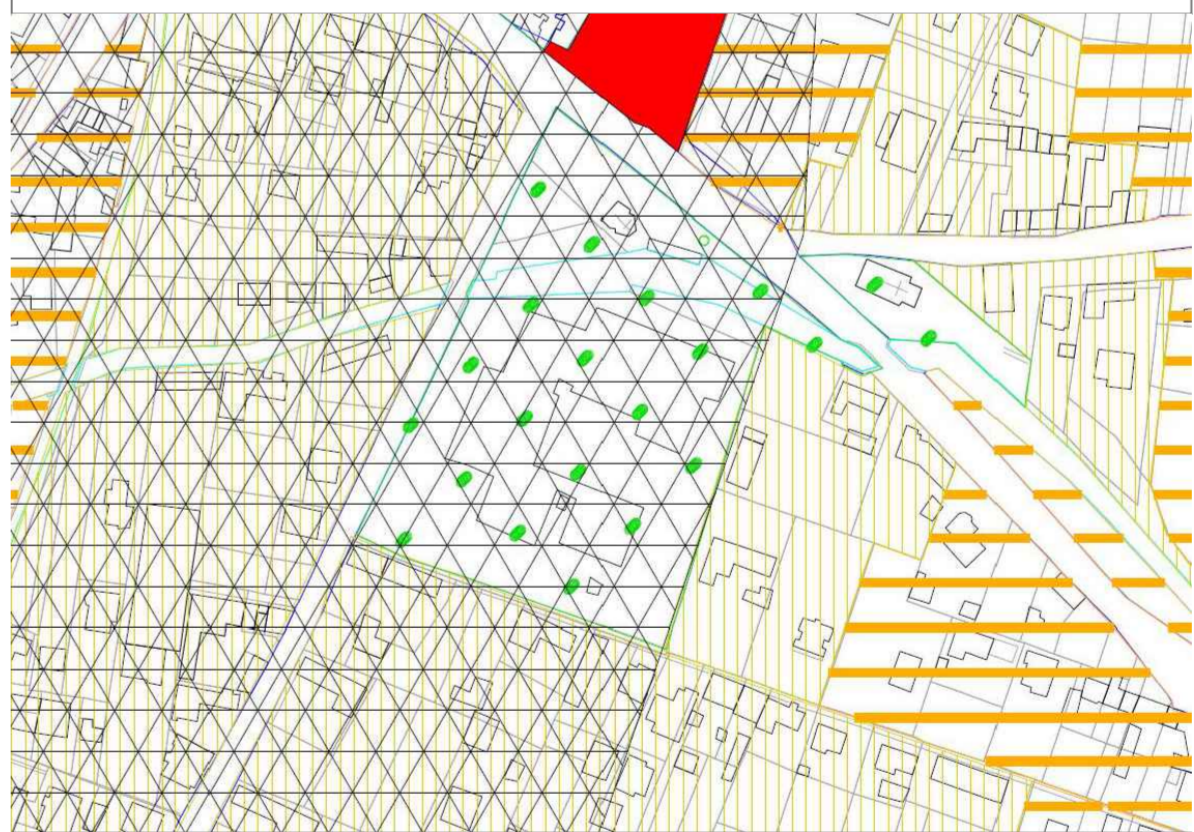
ESTRATTO CARTA DI SINTESI



LEGENDA CARTA DI SINTESI

CLASSE I	PERICOLOSITA' GEOMORFOLOGICA	UTILIZZAZIONE URBANISTICA	PRESCRIZIONI
1	TRASCURABILE	Nessuna limitazione alle scelte urbanistiche.	Rispetto del D.M. 11/3/1988 in particolare per quanto riguarda il punto C (opere di fondazione) e G (stabilità dei fronti di scavo); eventuale attenzione alla massima escursione della superficie piezometrica.
2	MODERATA	L'utilizzazione urbanistica è subordinata all'adozione e al rispetto di modelli accorgimenti tecnici esplicitati a livello di norme di attuazione ispirate al D.M. 11/03/88 e realizzabili a livello di progetto esecutivo esclusivamente nell'ambito del singolo lotto edificatorio o dell'intero significativo circoscrizionale. Tali interventi non dovranno in alcun modo incidere negativamente sulle aree limitrofe, né condizionare la propensione all'edificabilità.	Gli interventi in questi settori andranno correlati da una relazione geotecnica che verifichi le caratteristiche geomeccaniche dei terreni di posa delle fondazioni, la stabilità dei versanti, le situazioni di ristagno idrico superficiale, la soggiacenza della falda e le oscillazioni della stessa, l'interferenza delle opere sulle eventuali acque di lacerazione. Per gli areali 2d andrà rispettato un ammettimento dal ciglio delle scarpate pari a dieci metri.

ESTRATTO ZONIZZAZIONE ACUSTICA



LEGENDA ZONIZZAZIONE ACUSTICA

LEGENDA:
Zona 1
Zona 2
Zona 3
Zona 4
Zona 5
Zona 6
Abitazioni
Reticolo catastale

REGIONE PIEMONTE
CITTA' METROPOLITANA DI TORINO
COMUNE DI VOLPIANO

LUGOGO
I.C. Volpiano, Via Trieste, 1, 10088, Volpiano (TO)

LAVORI DI RIPRISTINO E MESSA IN SICUREZZA DELLA COPERTURA DEL PLESSO SCOLASTICO DI VIA TRIESTE - PROGETTO ESECUTIVO - Lotto 1 CUP: J72B2300950004

ELABORATO:
16

REVISIONE:
01

SCALA ELABORATI GRAFICI:
-

SCALA CARTOGRAFICHE DI INQUADRAMENTO:
1:5000 - 1:2000

FORMATO:
A1

NOME FILE:
16-Via Trieste Cop_PE_TAV01

LIVELLO DI PROGETTAZIONE:
Progetto esecutivo

NOTE GENERALI:
-

IL DIRETTORE LAVORI:
Ing. Marcello Concas

IL COORDINATORE PER LA SICUREZZA IN FASE PROGETTUALE ED ESECUTIVA:
Ing. Marcello Concas

IMPRESA AFFIDATARIA:
-

COMMITTENTE:
Comune di Volpiano
Piazza Vittorio Emanuele II, 12, 10188 Volpiano (TO)
tel: (+39) 011.9954.511
fax: (+39) 011.9954.512
email: info@comune.volpiano.to.it
pec: protocollo@pec.comune.volpiano.to.it

PROGETTISTA:
Ing. Marcello Concas
studio: Via Oropa, 35, 10153 Torino
tel: 011/887040
email: marcello.concas@gmail.com
pec: marcello.concas@ingpec.eu

RUP:
Arch. Monica Veronese

DATA:
19 aprile 2024

ING. MARCELLO CONCAS
N° 7408 V
ORDINE DI TORINO